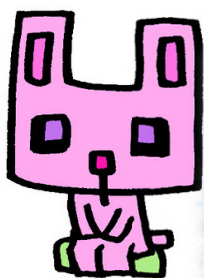


# インターシッフのご案内

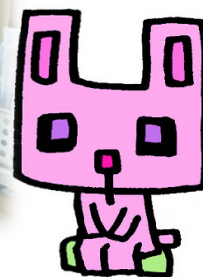
黒須病院は社会医療法人の190床のケアミックス病院です。  
病院機能評価認定・ISO9001取得病院で、  
「介護老人保健施設」「介護付き有料老人ホーム」「グループホーム」などの  
関連施設を持ち、地域に密着した医療と介護を提供しています。

当院では看護学生さんの  
インターシッフを受け入れております。

私たちの職場で  
看護体験してみませんか？



外来・手術室です。  
毎日忙しいですが、元気に  
頑張っています。



社会医療法人 恵生会 黒須病院  
〒329-1395 栃木県さくら市氏家2650番地 Tel: 028-682-8811(代表)

**5階病棟**  
整形・地域包括病棟です。  
愉快的仲間たち…



**6階外科病棟**  
元気な  
スタッフです。



tigpig

**4階病棟**  
**療養病棟**  
他職種が集まる  
病棟です。





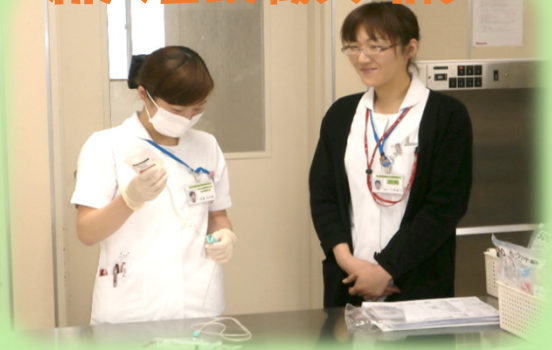
循環器・呼吸器を主とした  
7階内科病棟  
病棟です。

当院は、救急救命士の  
実習病院です。



クリニカルラダー教育

新人看護職員研修



『地域に密着した医療』を理念に、  
2次救急の受け入れや在宅支援に  
取り組んでいます。



## 看護総師長より



看護部は、”思いやりの心”と”気配り、目配り、心配り”を念頭に、地域住民の信頼と期待に応えられるよう努力しております。

当院は外来、透析室（33床）

4階病棟（医療型療養棟46床）

5階病棟

（整形病棟・内科・外科混合病棟、地域包括ケア病床17床、一般29床）

6階病棟（一般外科49床）

7階病棟

（呼吸器・循環器・一般内科49床：今年度より心臓カテーテル検査治療を導入）

計190床のケア・ミックス型病院です。

看護部教育委員会では、クリニカルラダー教育システムにより継続教育に力を入れています。また、新人看護職員研修制度(厚生省努力義務)を導入しており、個人に合わせた教育を目指し新人看護師支援をしております。

その他、ふれあい看護体験・高校生インターシップなどの受け入れをしており、「看護への道」をご案内しております。

アクセスは「氏家駅東口」から徒歩8分と、無理なくご来院できます。

どうぞ、お気軽に足を運んでください。

職員一同、お待ちしております。



**インターシップは随時受け入れをいたしますので、お気軽にご相談ください。**

**連絡先：社会医療法人 恵生会 黒須病院**

**〒栃木県さくら市氏家2650番地 TEL:028-682-8811(代表)**

**看護総師長：関 美津子**